

Semaine d'enseignement intensif en échographie de l'appareil locomoteur

5 au 9 Mai 2008

organisée par **JL Brasseur et G Morvan**

dans le cadre de la Société d'Imagerie Musculo-Squelettique (SIMS)
(organisme reconnu de formation continue)

Enseignants : J Adolphe, H Bard, N Boutry, JL Brasseur, M Cohen, L Court, M D'Agostino, H Guérini, B Godoc, D Jacob, A Lhoste, C Mancheron, A Miquel, D Montagnon, G Morvan, A Moussaoui, F Pierrucci, JF Pouget, N Sans, V Vuillemin, D Zeitoun-Eiss

C'est une formation complète, unique en échographie de l'appareil locomoteur, par les meilleurs enseignants de la spécialité, pendant 5 journées non-stop, sous forme de cours théoriques approfondis et de démonstrations-live laissant une large place à la discussion.

Cet enseignement est destiné aux imageurs pratiquant déjà l'échographie et souhaitant se perfectionner dans l'étude de l'appareil locomoteur.

Prix de la semaine de formation

(les 5 jours constituent un tout indissociable)
650 Euros (500 Euros pour les membres de la SIMS)
Règlement par chèque à l'ordre du GETROA
*Gratuit pour les internes et les chefs de cliniques en radiologie
(chèque de caution de 100 Euros restitué en fin de formation)*

Renseignements et inscriptions :

Secrétariat de la SIMS
Mme Baichère
80, av. Félix Faure - 75015 Paris
Tel : 01 40 60 10 20

Avec le soutien de



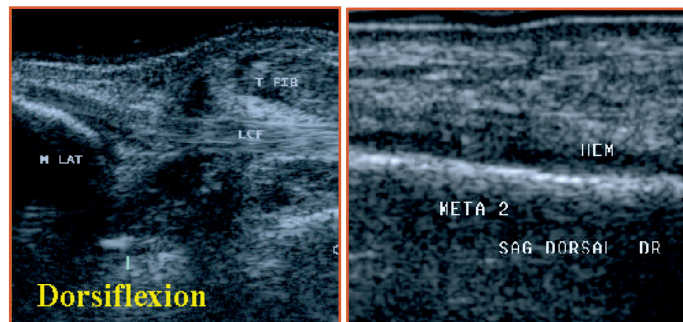
11, Boulevard Henri IV
CS 79525
34960 Montpellier Cedex 2
Tél. : 04.67.63.68.80
Fax : 04.67.52.59.05
www.livres-medicaux.com

F M C

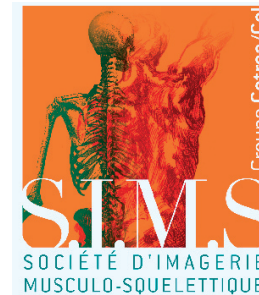
en Echographie de l'appareil locomoteur

Responsables : JL BRASSEUR - G MORVAN

5-9 Mai 2008



Espace St Martin
199 bis, rue St Martin
75003 Paris.



Cycle de formation

Bulletin d'inscription

Nom :
Prénom :
Adresse :
.....
.....
Tél :
E-mail :

Prix de la semaine de Formation*	
Membres SIMS	500 €
Non-membres SIMS	650 €
Internes, Chefs de clinique en radiologie	Gratuit**

*les 5 jours constituent un tout indissociable

**chèque de caution de 100 Euros restitué en fin de formation

Nous vous demandons de renvoyer ce bon d'inscription dûment rempli et accompagné de votre chèque de réservation **à l'ordre du GETROA** à l'adresse ci-dessous.

Renseignements et inscriptions :

Secrétariat de la SIMS

Mme Baichère

80, av. Félix Faure - 75015 Paris

Tel : 01 40 60 10 20

	LUNDI 5-5	MARDI 6-5	MERCREDI 7-5	JEUDI 8-5	VENDREDI 9-5
	Sémiologie échographique, épaule, hanche, rhumatisme inflammatoire	Coude, poignet, main paroi abdominale et thoracique	Muscle, échographie interventionnelle	Cheville et pied	Genou, mollet chronique, révision
	Enseignants : H Bard, JL Brasseur, MA d'Agostino, H Guérini, D Zeitoun-Eiss	Enseignants : H Bard, N Boutry et JL Brasseur, A Moussaoui, V Vuillemin	Enseignants : M Cohen, H Guérini, D Jacob, A Lhoste, M Cohen, N Sans	Enseignants : J Adolphe, A Miquel, G Morvan	Enseignants : JL Brasseur, L Court, B Godoc, C. Mancheron, D Montagnon, JF Pouget
9h	Sémiologie en échographie de l'appareil locomoteur <i>JL Brasseur</i> Anatomie de l'épaule, sémiologie échographique de l'épaule, conduite de l'examen : les coupes à connaître (avec démonstration live) <i>JL Brasseur, D Zeitoun</i>	Anatomie du poignet, sémiologie échographique du poignet, conduite de l'examen : les coupes à connaître (avec démonstration live) <i>N Boutry, V Vuillemin</i>	Anatomie échographique du muscle ; épidémiologie anatomie et anatomie échographique et conduite de l'examen de la loge ant, des ischio-jambiers, des adducteurs et du mollet <i>N Sans, A Lhoste</i>	Anatomie de la cheville, sémiologie échographique de la cheville, conduite de l'examen : les coupes à connaître (avec démonstration live) <i>G Morvan, A Miquel</i>	Anatomie du genou, sémiologie échographique, conduite de l'examen : les coupes à connaître (avec démonstration live) Echographie du genou pathologique <i>D Montagnon, L Court</i>
11h	<i>Pause</i>	<i>Pause</i>	<i>Pause</i>	<i>Pause</i>	<i>Pause</i>
11h30	Echographie de l'épaule pathologique (démembrement et recherche des conflits dynamiques) (avec démonstration live) <i>JL Brasseur, D Zeitoun</i>	Echographie de la main pathologique (avec démonstration live) <i>H Bard, V Vuillemin</i>	Echographie musculaire pathologique (intrinsèque et extrinsèque) <i>N Sans, A Lhoste</i>	Echographie de la cheville pathologique (tendons et ligaments). <i>G Morvan, A Miquel</i>	Douleurs chroniques du mollet (avec démonstration live) <i>JF Pouget, D Montagnon</i>
12h30	<i>Pause</i>	<i>Pause</i>	<i>Pause</i>	<i>Pause</i>	<i>Pause</i>
14h	Echographie du rhumatisme inflammatoire (apports diagnostiques et pronostique, technique d'examen des enthèses et de la pathologie rhumatoïde, échographie efficace d'un rhumatisme inflammatoire en pratique) (avec démonstration live) <i>H Bard, MA d'Agostino, H Guérini</i>	Anatomie du coude, sémiologie échographique du coude et, conduite de l'examen : les coupes à connaître (avec démonstration live) Echographie du coude pathologique <i>N Boutry, A Moussaoui</i>	Echographie interventionnelle : principes, limites et contre-indications, techniques d'infiltration, de biopsie, de ponction évacuatrice et repérage, voies d'abord des différentes structures, <i>M Cohen, H Guérini, D Jacob</i>	Anatomie échographique et pathologie de l'avant-pied (avec démonstration live) <i>G Morvan, J Adolphe</i>	REVISION <i>JL Brasseur, B Godoc, C Mancheron</i>
16h	<i>Pause</i>	<i>Pause</i>	<i>Pause</i>	<i>Pause</i>	<i>FIN</i>
16h30	Echographie de la hanche (avec démonstration live) <i>JL Brasseur, D Zeitoun</i>	Echographie de la paroi abdominale et thoracique (avec démonstration live) <i>JL Brasseur, A Moussaoui</i>	Echographie interventionnelle : work shop sur dinde, dossiers pathologiques <i>M Cohen, H Guérini, D Jacob</i>	Aponévrose plantaire : anatomie échographique et aspect pathologique (avec démonstration live) <i>G Morvan, J Adolphe</i>	
17h30					