

Semaine d'enseignement intensif en échographie de l'appareil locomoteur

16 - 20 avril 2012

organisée par **JL Brasseur et G Morvan**
dans le cadre de la Société d'Imagerie Musculo-Squelettique (SIMS)
(organisme reconnu de formation continue N°117 530 944 75)

Enseignants : J Adolphe, H Bard, B Bordet, J Borne, N Boutry, JL Brasseur, M Cohen, C Cyteval, L Court, O Fantino, H Guérini, B Godoc, D Jacob, A Lhoste, C Mancheron, A Miquel, D Montagnon, G Morvan, A Moussaoui, JF Pouget, N Sans, V Vuillemin, D Zeitoun-Eiss

C'est une formation complète, unique en échographie de l'appareil locomoteur, par les meilleurs enseignants de la spécialité, pendant 5 journées non-stop, sous forme de cours théoriques approfondis et de démonstrations-live laissant une large place à la discussion.

Cet enseignement est destiné aux imageurs pratiquant déjà l'échographie et souhaitant se perfectionner dans l'étude de l'appareil locomoteur.

Prix de la semaine de formation

(possibilité de formation en deux années - **contacter F MIOT**)

650 Euros (500 Euros pour les membres de la SIMS)

Repas du jeudi soir (facultatif mais inscription obligatoire) 60 Euros

Règlement par chèque à l'ordre de la SIMS

Gratuit pour les internes et les chefs de cliniques en radiologie
(sur présentation de justificatif)

(chèque de caution de 100 Euros restitué en fin de formation)

Renseignements et inscriptions :

Secrétariat de la SIMS
Mme Frédérique MIOT
12, square Desnouettes - 75015 Paris
Tel : 01 40 60 10 20
Fax : 01 40 60 02 31
Email : sims.getroagel@orange.fr

Avec le soutien de



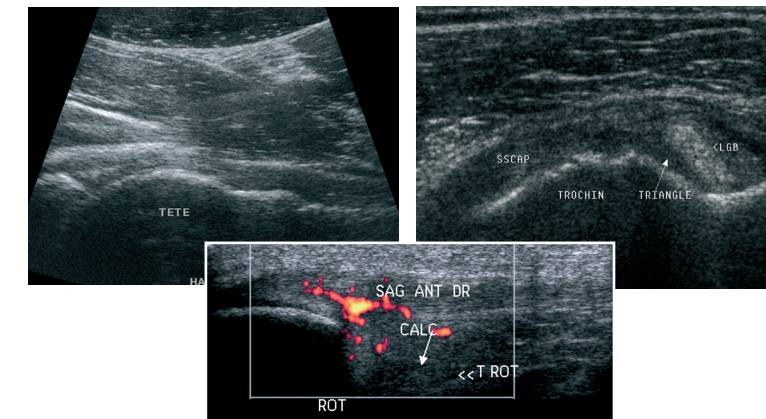
11, Boulevard Henri IV
CS 79525
34960 Montpellier Cedex 2
Tél.: 04.67.63.68.80
Fax : 04.67.63.68.84
www.saurampsmedical.com

F M C

en Echographie de l'appareil locomoteur

Responsables : JL BRASSEUR - G MORVAN

16-20 avril 2012



Espace St Martin
199 bis, rue St Martin
75003 Paris



Cycle de formation

	LUNDI 16-4	MARDI 17-4	MERCREDI 18-4	JEUDI 19-4	VENDREDI 20-4
	Sémiologie échographique, épaule, coude	Coude, poignet, main paroi abdominale et thoracique, hanche	Muscle, échographie interventionnelle	Cheville et pied	Genou, mollet chronique, rhumatisme inflammatoire, révision
	Enseignants : JL Brasseur, A Moussaoui, D Zeitoun-Eiss	Enseignants : JL Brasseur, C Cyteval, A Lhoste, V Vuillemin	Enseignants : M Cohen, D Jacob, A Lhoste, N Sans	Enseignants : J Adolphe, J Borne, B Bordet, O Fantino, A Miquel, G Morvan	Enseignants : H Bard, JL Brasseur, L Court, B Godoc, H Guérini, C Mancheron, D Montagnon, JF Pouget
9h	Conduite de l'examen, sémiologie, présentation du dossier échographique <i>JL Brasseur</i>	Anatomie échographique du poignet, conduite de l'examen : les coupes à connaître (avec démonstration live) échographie du poignet pathologique <i>V Vuillemin, A Lhoste</i>	Anatomie et conduite de l'examen échographique des muscles de la loge antérieure de la cuisse, des adducteurs, des ischio-jambiers et du mollet <i>N Sans, A Lhoste</i>	Les ligaments de la cheville et du pied. Aspect normal et pathologique. (avec démonstration live) <i>J Adolphe, A Miquel, G Morvan</i>	Anatomie échographique du genou, conduite de l'examen : les coupes à connaître (avec démonstration live) échographie du genou pathologique <i>L Court, D Montagnon</i>
11h	<i>Pause</i>	<i>Pause</i>	<i>Pause</i>	<i>Pause</i>	<i>Pause</i>
11h30	Anatomie échographique de l'épaule, conduite de l'examen : les coupes à connaître (avec démonstration live) <i>JL Brasseur, D Zeitoun-Eiss</i>	Echographie de la main normale et pathologique (avec démonstration live) <i>A Lhoste, V Vuillemin</i>	Echographie musculaire pathologique (intrinsèque et extrinsèque) <i>A Lhoste, N Sans</i>	Les tendons de la cheville et du pied. Aspect normal et pathologique. (avec démonstration live) <i>J Adolphe, A Miquel, G Morvan</i>	Douleurs chroniques du mollet (avec démonstration live) <i>D Montagnon, JF Pouget</i>
12h30					
14h	Echographie de l'épaule pathologique (démembrement, interventionnel et recherche des conflits dynamiques) (avec démonstration live) <i>JL Brasseur, A Moussaoui</i>	Echographie de la hanche et de la paroi abdominale (avec démonstration live) <i>JL Brasseur, C Cyteval</i>	Echographie interventionnelle : principes, limites et contre-indications, techniques d'infiltration, de biopsie, de ponction évacuatrice et repérage, voies d'abord des différentes structures, <i>M Cohen, D Jacob</i>	Avant-pied et les nerfs de la cheville et du pied. Aspect normal et pathologique. (avec démonstration live) <i>B Bordet, J Borne, O Fantino</i>	Rhumatisme inflammatoire : apports de l'échographie, technique d'examen des enthèses et de la pathologie rhumatoïde (avec démonstration live) <i>H Bard, H Guérini</i>
16h	<i>Pause</i>	<i>Pause</i>	<i>Pause</i>	<i>Pause</i>	<i>Pause</i>
16h30	Echographie du coude (avec démonstration live) <i>JL Brasseur, A Moussaoui</i>	Echographie de la paroi thoracique (avec démonstration live) <i>C Cyteval, JL Brasseur</i>	Echographie interventionnelle : exercices pratiques, dossiers pathologiques <i>D Jacob, M Cohen</i>	La plante et le fascia plantaire. Aspect normal et pathologique. (avec démonstration live) <i>B Bordet, J Borne, O Fantino</i>	Révision générale <i>JL Brasseur, B Godoc, C Mancheron</i>
17h30					

Bulletin d'inscription

Nom :
Prénom :
Adresse :
.....
.....
Tél :
E-mail :
Membre de la SFR (Société Française de Radiologie) : oui non

Prix de la semaine de Formation	
Membres SIMS	500 €
Non-membres SIMS	650 €
Internes, Chefs de clinique en radiologie (justificatif obligatoire)	Gratuit (chèque de caution de 100 € restitué en fin de formation)
Repas du jeudi soir (facultatif mais inscription obligatoire)	60 €

Nous vous demandons de renvoyer ce bon d'inscription dûment rempli et accompagné de votre chèque de réservation à l'ordre de la SIMS à l'adresse ci-dessous.

Renseignements et inscriptions :

Secrétariat de la SIMS
Mme Frédérique MIOT
12, square Desnouettes - 75015 Paris
Tel : 01 40 60 10 20
Fax : 01 40 60 02 31
Email : sims.getroagel@orange.fr