

2024

19 janv. journée - 20 janv. matinée

En présentiel à Lille et en distanciel

# MISES AU POINT EN IMAGERIE OSTÉO-ARTICULAIRE

*En chair, en os  
et en visio...*



Organisatrice

**Anne COTTEN**

Invité d'honneur

**Bruno VANDE BERG**

Centre Hospitalier et Universitaire de Lille



### PAR LA ROUTE SUIVRE

- A1 depuis Paris
  - A 27 depuis Bruxelles
  - A 23 depuis Valenciennes
  - A 25 depuis Dunkerque
  - A 22 depuis Amsterdam, Anvers, Gand
- Sur A1 - sortie n°4 : Centre Hospitalier

### PAR LE MÉTRO

Ligne 1 direction CHR B-Calmette  
Arrêt : CHR Oscar Lambret

### INFORMATIONS TRANSPORTS

Coordonnées GPS : latitude 50°62', longitude 3°14'

[www.transpole.fr](http://www.transpole.fr)

[www.lille.aeroport.fr](http://www.lille.aeroport.fr)

[www.tersncf.com](http://www.tersncf.com)

Maquette : Serlen - Crédit photo : © DM7 - Fotolia.com

SECRETARIAT DE RADIOLOGIE ET IMAGERIE MUSCULOQUELETTIQUE (PR COTTEN)  
 CENTRE DE CONSULTATIONS ET D'IMAGERIE DE L'APPAREIL LOCOMOTEUR  
 CHRU DE LILLE  
 RUE EMILE LAINE  
 59037 LILLE CEDEX (FRANCE)



**8h30 Accueil**

**MOT DE BIENVENUE** A. Cotten

**DIVERS ET VARIÉS 1**

Modérateurs : A. Cotten, S. Badr

- 09h00** Myostéatose paravertébrale : sommet de l'iceberg ? (S. Badr, H. Dapvril)
- 09h15** Mécanique des kystes du rachis (S. Henry)
- 09h30** Histiocytose du rachis (N. Boutry)
- 09h45** Imagerie des arthroplasties du poignet et de la main (A. Madani)
- 10h00** Epicondylite latérale : nouvelle approche anatomo-écho-clinique intégrée (B. Vande Berg)
- 10h15** Discussion
- 10h30** **Quiz** : A. Cotten, B. Vande Berg

**10h45 Pause**

**TUMEURS ET PSEUDOTUMEURS**

Modérateurs : S. Henry, P. Michelin

- 11h15** Contours lésionnels : attention, concavité (A. Cotten, A. Kalaaji)
- 11h30** Masses articulaires hypoT2 : Synovite villo-nodulaire ou pas ? (B. Vande Berg)
- 11h45** Ostéome ostéoïde et anesthésie WALANT : nouvelles perspectives (P. Michelin)
- 12h00** Electrochimiothérapie, expérience initiale (S. Henry)
- 12h15** Discussion

**12h30 Pause déjeuner**

**GENOU ET PIED**

Modérateurs : X. Demondion, B. Vande Berg

- 14h00** Infarctus du genou (A. Régnier, A. Cotten)
- 14h15** Le tendon distal du semimembraneux ou l'oublié du genou (S. Badr, C. Damery)
- 14h30** Quand les vaches regardent passer le train : l'arthrite de Lyme (B. Vande Berg)
- 14h45** Rétinaculum inférieur des extenseurs en IRM (A. Cotten, A. De Leeuw, X. Demondion)
- 15h00** Rétinaculum inférieur des extenseurs en échographie (L. Scarciolla, A. De Leeuw, MA. Naji)
- 15h10** Aponévrose plantaire : classique ou pas (R. Abou Diwan)
- 15h25** Attention, nerf... (A. Cotten, X. Demondion)
- 15h40** Discussion

**16h00 Pause**

- 16h30 Réponse au quiz** : A. Cotten, B. Vande Berg

**DIVERS ET VARIÉS 2**

Modérateurs : A. Madani, A. Cotten

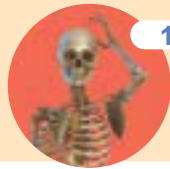
- 16h45** Cartilage de la hanche : pourquoi est-ce si difficile en IRM ? (B. Vande Berg)
- 17h00** Quand l'ORL s'en mêle (Cl. Rombaut / F. Dubrulle)
- 17h15** Produits de contraste et corticoïdes en infiltration : où en sommes-nous ? (S. Henry)
- 17h30** T2 : sans ou avec saturation de la graisse ? (B. Vande Berg)
- 17h45** Discussion

**18h05 Fin de la journée**

**8h30 Accueil**

**4 ATELIERS 9h - 13h**

- **Trucs et astuces 1** (A. Cotten)
- **Anapath review** (S. Henry)
- **Interligne articulaire radiologique : trucs et ficelles** (B. Vande Berg)
- **Trucs et astuces 2** (S. Badr, A. Cotten)



**13h00 Pot de l'amitié**

**ACCUEIL**

**Salle des congrès  
 Faculté de médecine de Lille : H. Warembourg  
 Pôle Recherche (place centrale hôpital Claude Huriez)**

**RENSEIGNEMENTS & INSCRIPTION**

**Vanessa Vandendooren**  
[vanessa.vandendooren@chu-lille.fr](mailto:vanessa.vandendooren@chu-lille.fr)

**Jessica Levecque**  
[jessica.levecque@chu-lille.fr](mailto:jessica.levecque@chu-lille.fr)

**Tél. +33 (0)3 20 44 61 03**

Secrétariat de radiologie et d'imagerie musculosquelettique  
Centre de consultations et d'imagerie de l'appareil locomoteur  
CHU, rue du Pr Emile Laine 59037 Lille cedex

**INSCRIPTION**

**Clôture des inscriptions  
 5 janvier 2024**

**Après cette date, merci de contacter le secrétariat**

Nom : .....

Prénom : .....

Radiologue  Interne  Autre

Adresse professionnelle : .....

Tél : .....

Email : .....

**S'inscrit pour le** :  vendredi 19 janvier 2024  
 samedi 20 janvier 2024

**Frais d'inscription :**

	<i>Présentiel</i>	<i>Distanciel</i>
Radiologue	<input type="checkbox"/> 400 €	<input type="checkbox"/> 390 €
Interne (sur attestation)	<input type="checkbox"/> 160 €	<input type="checkbox"/> 150 €
Autre	<input type="checkbox"/> 450 €	<input type="checkbox"/> 450 €

**L'inscription comprend** (pour le présentiel) :  
le repas, les pauses et le verre de l'amitié

**Règlement**

par chèque à l'ordre d'AÉRION

par virement bancaire

*Banque Agence Numéro de compte Clé*  
**30003 01771 00050033378 53**  
**IBAN : FR76 3000 3017 7100 0500 3337 853**  
**BIC : SOGEFRPP**